

المواصفات الفنية لرأس سحب حمولة ٦٠ طن

Technical Specifications For Heavy Equipment Transporter (HET), 60 Tons

SN	System	Requirements
1.	Configuration	All Terrain, 8X8 Driveline, With Differential Locks for all axles.
2.	Trailer Payload	60 Ton.
3.	GVCW	Not Less Than 100 Tons
4.	Fifth Wheel	Heavy Duty, Suitable for King Pin of 3.5 inch Diameter. With Free Movement That Allows Fifth Wheel To Oscillate in All Directions To Permit the Trailer To Articulate on Curves and Inclines.
5.	Engine	Diesel. 4 Stroke, 6 Cylinder, Turbo Charged, Direct Injection. Water Cooled, Heavy Duty Cooling System Designed For Desert Environment (Ambient Temperature: From -10 ° C up to 50 ° C, (14 - 122) ° F). Winterization Kit For Cold Weather Starting. Not Less Than 600 Hp, Rated. With Fan Dust Cover. Heavy Duty Air Filtration System Designed For Dusty Environment. With Fuel Water Separator.
6.	Fuel Specifications (emission rating)	According To EURO Standards: Euro 5.
7.	Fuel tank(s)	2 tanks Not Less Than 500 Liters Each. Lockable With Key The Fuel Filler Cap or a Location Near the Fuel Filler Cap Shall Be Labeled, With The Type of Fuels Compatible with The Vehicle.
8.	Gear box	Automatic or Automated Gear Shift Without Clutch Pedal, Power Shift Transmission. With Power Take Off (P.T.O) Compatible With The Winch System.
9.	Performance	Heavy Duty Chassis. Ground Clearance: Not Less Than 40 cm. Fording Depth: Not Less Than 70 cm. Gradeability: Not Less Than 60 %. (without load)
10.	Suspension System	Heavy Duty, Spring Type (Leaf Springs, Coil Springs, Shock Absorbers) or pneumatic type suspension to Be Distributed Based on The Type of The Truck Design Parameters
11.	Braking System	Heavy Duty, Full Air Dual Independent Trailer Brake. With Anti-lock Braking System (ABS). With Hill Holder (Front & Rear). With Brake Retarder. With Traction Control System (TCS) or Any Other Equivalent System. Trailer Handbrake.
12.	Cab	Double bed Sleeper Cab.
13.	Tires	ON/OFF Road, All Terrain, Tubeless, Radial. All Tires Including Spare Shall Be of The Same Size and Interchangeable All Tires Including Spare Shall Not To Be More Than 1 Manufacturing Year Life.
14.	Steering	Lift Hand Drive (LHD) Fully Powered Adjustable

SN	System	Requirements
15.	Paint Type	Not to Be Determined, Any Commercially Available Type.
16.	Origin	Well Known , Reliable With High Quality, From Dependable Countries Using Such Type of Vehicles.
17.	Manufacturing year	2022 Model Year or Later.
18.	Electrical System	12/24 VDC
		Adapter For Power Supply The Trailer (15 Pin To 2*7 Pin Socket) For 12 Volt Electrical System Tractor Head, It Should Supply 24 Volt To Semitrailer.
		Heavy-Duty Maintenance Free Batteries.
		Heavy-Duty Alternator.
		Two Rear Mounted Receptacles (Electrical Connections) With Dust Covers. Battery, Switch Disconnect.
19.	Tractor Winch System	Heavy Duty, Dual, Hydraulic Driven Through Power Take Off (P.T.O).
		With Variable Speed Motors.
		Rear Mounted.
		Not Less Than 25,000 Kg Capacity, Each
		Each Cable, Not Less Than: 55 m Length and 30 mm Diameter.
		With Clear Path For The Cable From Tractor To Trailer.
		With Load Control and Failure Protection System.
		With Operator's Guard.
20.	Additional Requirements	<i>To Be Compatible With The Trailers Available at JAF (Site Survey Must Be Implemented By The Vendors to Investigate The Compatibility Between The Tractor and The Trailer).</i>
		Spare Wheel With Holder or Any Other Type of Mounting, Equipped With Loading/Unloading Mechanism.
		BII (Basic Issue Items) To Include But Not Limited To: General Mechanics Tool Kit, Tire Changing Tool, Lifting Jack, Tire Inflating Hose, Chocks, Pressure Gauge, Fire Extinguisher with Mounting Bracket, First-Aid Kit, Three Red Emergency Reflective Triangles, Lubricating Guns.
		Metal Ladder(s) to Aid Crew Ingress/Egress into The Rear of Cab.
		Mud Guards.
		Brush Guard.
		Rear Wheels Should Be Covered By Metal Fenders.
		Two Front and Two Rear Frame Mounted Tie Down Hooks(Shackles).
		Lockable Toolboxes or Secured Stowage Compartment at The Outside of The Vehicle, Identically Keyed.
		Heavy Duty Air Conditioning, Heating, And Defrosting Systems.
		Refrigerator Mounted Inside The Driver Cab.
		Speed Limiter.
		On Board Diagnosis.
		Heated Front, Side and Blind Spot Mirrors.
		Power Windows for Driver and Co-Driver.
		Driver's Suspension Seat.
		Driver And Co-Driver: Head Rests, Hand Rests, Front Sunvisor and Seat Belts.
		Frontal Fog Lights.
		Operation Warning Lights, Signals and Beacons.
		Rear-Facing Work Lights.
		Reverse Warning Lights and Buzzer.
Taillights Guard.		
Central Tire Inflation System (CTIS).		

Technical Support Requirement For (HETs)

SN	Requirements
1.	Operator Manual, One Copy With Each Vehicle.
2.	Spare Parts And Workshop Manuals Up To Overhaul Level (Hard or Soft Copies).
3.	Engine and Transmission Performance Sheets.
4.	Technical Document Showing Preventive Maintenance Checks and Services.
5.	Account For JAF On ONLINE Portals To Get Access To The Technical Manuals of All Vehicle's Components and Systems.
6.	Set of Special Tools Up To Overhaul Level.
7.	Spare Parts (10% of the total price) Sufficient for 2 Years To Include, But Not Limited To: <ul style="list-style-type: none">- Fast moving Items.- Fuel Injectors.- Filters, Cleaners and Preventive Maintenance Requirements.- Engine Qty (2), Transmission Qty (2), Generator Qty (4), Starter Motor Qty (4) , Fuel Pump Qty (4), Front Axles Qty (2), Rear Axles Qty (2).
8.	Commitment From The Vendor To Supply Spare Parts For a Period Not Less Than 10 Years.
9.	Diagnosis Device (Scan Tool) Qty (3).
10.	Manufacturer Warranty Through Local Dealer.
11.	Two Years' Service Contract Through Local Dealer To Include, But Not Limited To: Conduct Preventive Maintenance Services as Listed in vehicle's Manuals, Service on Road Through Mobile Workshop and Annual Inspections.
12.	Training: <ul style="list-style-type: none">- Operator.- 1st + 2nd Levels Repairs.- Depot Maintenance Repairs (4th Level) (Engine + Transmission).

١٣. على الشركة توضيح كل مواصفة من مواصفات العطاء بعرضها وارفاق ما يثبت (كتالوجات وعرض الشركة) بأن المواصفة متوفرة بالالية المقدمة على شكل **COMPLIANCE SHEET** مع ذكر رقم الصفحة بالكتالوج او العرض مقابل كل مواصفة من مواصفات العطاء ولن يقبل أي عرض لا يتضمن **COMPLIANCE SHEET**.



القيادة العامة للقوات المسلحة الأردنية - الجيش العربي

مديرية المشتريات الدفاعية

الرقم : م ش ع ٣/٤٩/٥/٢٠٢٢ / ٢٠٢٢

التاريخ : ٢٨ ذو القعدة ١٤٤٣

٢٨ حزيران ٢٠٢٢

شركة ()

الموضوع: الاستفسارات الفنية

الاشارة: العطاء رقم م ش ع ٣/٤٩/٥/٢٠٢٢/شراء رأس سحب (٦٠) طن
(Heavy Equipment Transporter) عدد (٢٥).

١. يرجى العلم ما يلي:

أ. طبيعة عمل الآلية وأماكن عملها:

في مختلف الظروف (Normal and Severe Conditions) وجميع

التضاريس (All Terrain).

ب. طبيعة المواد المراد نقلها:

تحميل ونقل الدبابات (Tanks Transporter).

ج. الموقع الذي سيتم فيه المعاينة:

مجموعة ناقلات الدبابات وبالتنسيق مع المقدم شرحيل فواز العنانزة

هاتف رقم (٠٧٧٧١٦٨٨٣٦).

٠٢ يعتبر كتابنا هذا جزء لا يتجزأ من دعوة العطاء.

واقبلوا فائق الاحترام

ع/العقيد المهندس

رئيس لجنة الشراء المركزية

الرائد المهندس عايد بشير البقاعي



مديرية المشتريات الدفاعية

الرقم : م ش ع ٣/٤٩/٥/٢٢/٢٠٢٢ / ٨-٣
التاريخ : ٧ ذو الحجة ١٤٤٣
٦ تموز ٢٠٢٢

شركة ()

الموضوع: الاستفسارات الفنية

الاشارة: أ. العطاء رقم م ش ع ٣/٤٩/٥/٢٢/٢٠٢٢/شراء رأس سحب (٦٠) طن
(Heavy Equipment Transporter) عدد (٢٥).

ب. كتابنا رقم م ش ع ٣/٤٩/٥/٢٢/٢٠٢٢/٢٨ تاريخ ٢٠٢٢/٦/٢٨.

١. يرجى العلم ما يلي:

أ. لا مانع من تقديم عرض مالي بعملة غير الدينار الاردني وحسب تعليمات البنك المركزي الاردني و نظام المشتريات الحكومية رقم (٨) لعام ٢٠٢٢.

أ. المواصفات الفنية لنظام الفرامل: نؤكد على المواصفة المتعلقة بنظام (TCS or any other equivalent system) حيث يعتبر الـ(ESP) من أحد الانظمة المكافئة والشاملة له من الناحية الوظيفية.

ب. بند الاطارات:

(١) الاطارات المطلوبة: Single Tires.

(٢) الاطارات الاحتياطية: نؤكد على المواصفة بوجود اطار احتياطي عدد

واحد مع وجود حمالة أو اي اسلوب تثبيت ووجود الية لتحميله وتنزيله.



(٣) مقاس الاطارات: نوكد على المواصفة بأن تكون جميع الاطارات بنفس المقاس بما فيها الاطار الاحتياطي.

(٤) سنة صنع الاطارات: نوكد على المواصفة بأن لا تزيد أعمار الاطارات عن سنة واحدة من تاريخ صنع الالية بما فيها الاطار الاحتياطي.

ج. النظام الذاتي لنفخ الاطارات:

نوكد على المواصفة بأن تكون الالية مزودة بنظام (CTIS).

٠٢ يعتبر كتابنا هذا بالاضافة الى كتابنا الاشارة (ب) أعلاه جزء لا يتجزأ من دعوة العطاء.

واقبلوا فائق الاحترام

العقيد المهندس

رئيس لجنة الشراء المركزية
غازي عبدالوهاب الشوابكة



مديرية المشتريات الدفاعية

الرقم : م ش ع ٣/٤٩/٥/٢٠٢٢ / ٤١٧

التاريخ : ١٩ ذو الحجة ١٤٤٣

١٨ تموز ٢٠٢٢

شركة ()

الموضوع: الاستفسارات الفنية

الاشارة: أ. العطاء رقم م ش ع ٣/٤٩/٥/٢٠٢٢/شراء رأس سحب (٦٠) طن
(Heavy Equipment Transporter) عدد (٢٥).

ب. كتابنا رقم م ش ع ٣/٤٩/٥/٢٠٢٢ / ٢٠٢ تاريخ ٢٨/٦/٢٠٢٢.

ج. كتابنا رقم م ش ع ٣/٤٩/٥/٢٠٢٢ / ٢٠٨ تاريخ ٦/٧/٢٠٢٢.

١. يرجى العلم بأن الاليات المطلوبة ستكون لاغراض الاستخدام التعبوي
(العسكري) وليس التجاري.

٢. يعتبر كتابنا بالاضافة الى كتبنا الاشارة (ب،ج) اعلاه جزء لا يتجزأ من دعوة
العطاء.

واقبلوا فائق الاحترام

ع/العقيد المهندس
رئيس لجنة الشراء المركزية
الرائد المهندس عايد بشير البقاعي



القيادة العامة للقوات المسلحة الأردنية - الجيش العربي

مديرية المشتريات الدفاعية

الرقم : م ش ع ٣/٤٩/٥/٢٠٢٢ / ٤٤٧

التاريخ : ٤٧ ذو الحجة ١٤٤٣

٤٧ تموز ٢٠٢٢

شركة ()

الموضوع: الاستفسارات الفنية

الاشارة: أ. العطاء رقم م ش ع ٣/٤٩/٥/٢٠٢٢/شراء رأس سحب (٦٠) طن
(Heavy Equipment Transporter) عدد (٢٥).

ب. كتابنا رقم م ش ع ٣/٤٩/٥/٢٠٢٢ / ٢٠٢ تاريخ ٢٠٢٢/٦/٢٨.

ج. كتابنا رقم م ش ع ٣/٤٩/٥/٢٠٢٢ / ٢٠٨ تاريخ ٢٠٢٢/٧/٦.

د. كتابنا رقم م ش ع ٣/٤٩/٥/٢٠٢٢/٢١٧ تاريخ ٢٠٢٢/٧/١٨.

١. يرجى العلم ما يلي:

أ. بخصوص (Trailer fifth wheel load laden and unladen):

(١) Trailer M1000: بطيه صورة عن الـ (data plate) والمبين

فيها توزيع الاحمال (weight distribution).

(٢) Trailer 635NL: نوع الـ (King Pin) in Type:3.5

(S.A.E Fixed) ورقمه الفني (Part No. 2DE275).

ب. لا يوجد حاجة لخط هيدروليك أو حركة من رأس السحب لتشغيل

أنظمة ترولة (M1000).



القيادة العامة للقوات المسلحة الأردنية - الجيش العربي

جـ. لا مانع لدينا من أن يكون قطر سلك ونشآت السحب يتراوح ما بين (٢٥-٣٠) م مع التأكيد على امكانية السلك في سحب وزن لا يقل عن (٢٥) طن.

د. التأكيد على ان الاليات المطلوبة تكون أنظمتها (Heavy Duty) وأن استخدامها لغايات نقل الدبابات (Tank Transporter) وانها قادرة على العمل في مختلف الظروف (Normal and Severe Conditions) وفي جميع التضاريس (All Terrain) بالتالي ستكون لاغراض الاستخدام التعبوي وليس التجاري.

هـ. على جميع الشركات تنفيذ الكشف الميداني وحسب المطلوب في دعوة العطاء (Site Survey) للتأكد من ملائمة رؤوس السحب المعروضة من قبلهم مع المقطورات العاملة في القوات المسلحة الاردنية-الجيش العربي.

٢. يعتبر كتابنا بالاضافة الى كتبنا الاشارة (ب،ج،د) أعلاه جزء لا يتجزأ من دعوة العطاء.

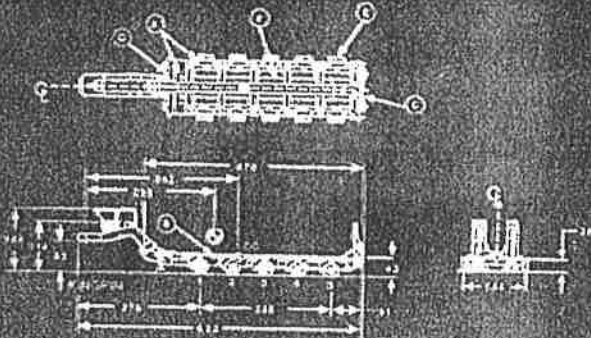
٣. تم تمديد موعد اغلاق العطاء ليصبح اخر موعد لتسليم المناقصات قبل الساعة (١٣٠٠) من يوم الثلاثاء الموافق ٢٣/٨/٢٠٢٢.

واقبلوا فانق الاحترام

العقيد المهندس
رئيس لجنة الشراء المركزية
غازي عبدالوهاب الشوابك

SEMITRAILER LOW BED 70 TON REAR LOADING M1000

VEHICLE PAYLOAD CG IS 250 FT FROM THE KINGPIN



POSITION	EMPTY	70 TON LOAD
KINGPIN	3720 LB	44400 LB
AXLE LINE 1	7120 LB	29200 LB
AXLE LINE 2	7120 LB	29200 LB
AXLE LINE 3	7120 LB	29200 LB
AXLE LINE 4	10160 LB	29200 LB
AXLE LINE 5	10160 LB	29200 LB

WARNING

LOWER GOOSENECK AND BLOCK CHASSIS RAIL FRONT AND REAR FOR RAIL TRANSPORT

SHIPPING CUBE	7404 CU FT (AIR AND SEA)
	6480 CU FT (RAIL)
MAXIMUM PAYLOAD	140,000 LB
GROSS VEHICLE WEIGHT	150,000 LB
SHIPPING WEIGHT	
EMPTY	50,400 LB
WITH PAYLOAD	100,400 LB
	(50,000 LB MAXIMUM)

TYPE	DIMS	QTY	LOAD DIR	DESIGN LOAD
CARRO TIEDOWN	A	22	LONGITUDINAL	14500 LB
			LATERAL	21800 LB
			VERTICAL	16700 LB
TRANSPORT TIEDOWN	B	10	LATERAL	16700 LB
			VERTICAL	11300 LB
TONGUE EYE	C	2	STRAIGHT AHEAD	20000 LB
			SLANT (45°)	24400 LB
FRONT LIFT EYE	D	4	LONGITUDINAL	10000 LB
			LATERAL	20000 LB
			VERTICAL	22200 LB
REAR LIFT EYE	E	2	LONGITUDINAL	10000 LB
			LATERAL	20000 LB
			VERTICAL	22200 LB
REAR TIEDOWN	F	4	LONGITUDINAL	10000 LB
			LATERAL	20000 LB
			VERTICAL	22200 LB

MFD BY: SYSTEMS & ELECTRONICS INC. ST. LOUIS, MO. MODEL: M1000

RESET BY:

VEHICLE REG. NO.:

ASN: 2330-01-303-8832

CONTRACT NO.: 410-3176

DATE OF DELIVERY: INSPECTION STAMP:



القيادة العامة للقوات المسلحة الأردنية - الجيش العربي

مديرية المشتريات الدفاعية

الرقم : م ش ع ٣ / ٤٩ / ٥ / ٢٠٢٢ / ٢٢٩

التاريخ : محرم ١٤٤٤

٢٠٢٢ اب ٣

شركة ()

الموضوع: الاستفسارات الفنية

الاشارة: أ. العطاء رقم م ش ع ٣ / ٤٩ / ٥ / ٢٠٢٢ / ٢٢٩ / شراء رأس سحب (٦٠) طن
(Heavy Equipment Transporter) عدد (٢٥).

ب. كتابنا رقم م ش ع ٣ / ٤٩ / ٥ / ٢٠٢٢ / ٢٠٢ تاريخ ٢٨ / ٦ / ٢٠٢٢.

ج. كتابنا رقم م ش ع ٣ / ٤٩ / ٥ / ٢٠٢٢ / ٢٠٨ تاريخ ٦ / ٧ / ٢٠٢٢.

د. كتابنا رقم م ش ع ٣ / ٤٩ / ٥ / ٢٠٢٢ / ٢١٧ تاريخ ١٨ / ٧ / ٢٠٢٢.

هـ. كتابنا رقم م ش ع ٣ / ٤٩ / ٥ / ٢٠٢٢ / ٢٢٧ تاريخ ٢٧ / ٧ / ٢٠٢٢.

١. لا مانع من أن تكون فترة صنع الاطارات لا تزيد (وليس لا تقل) عن (١٨) شهرا من تاريخ صنع رأس القاطرة.

٢. يعتبر كتابنا بالاضافة الى كتبنا الاشارة (ب،ج،د،هـ) أعلاه جزء لا يتجزأ من دعوة العطاء.

واقبلوا فائق الاحترام

ع/العقيد المهندس
رئيس لجنة الشراء المركزية
الرائد المهندس عايد بشير البقاعي